

Dépannage

FRANÇAIS

- Déroulement du dépannage
- Messages de panne et solutions envisageables





Les travaux de dépannage, qui nécessitent une ouverture de la station de charge, sont strictement réservés aux électriciens spécialisés.



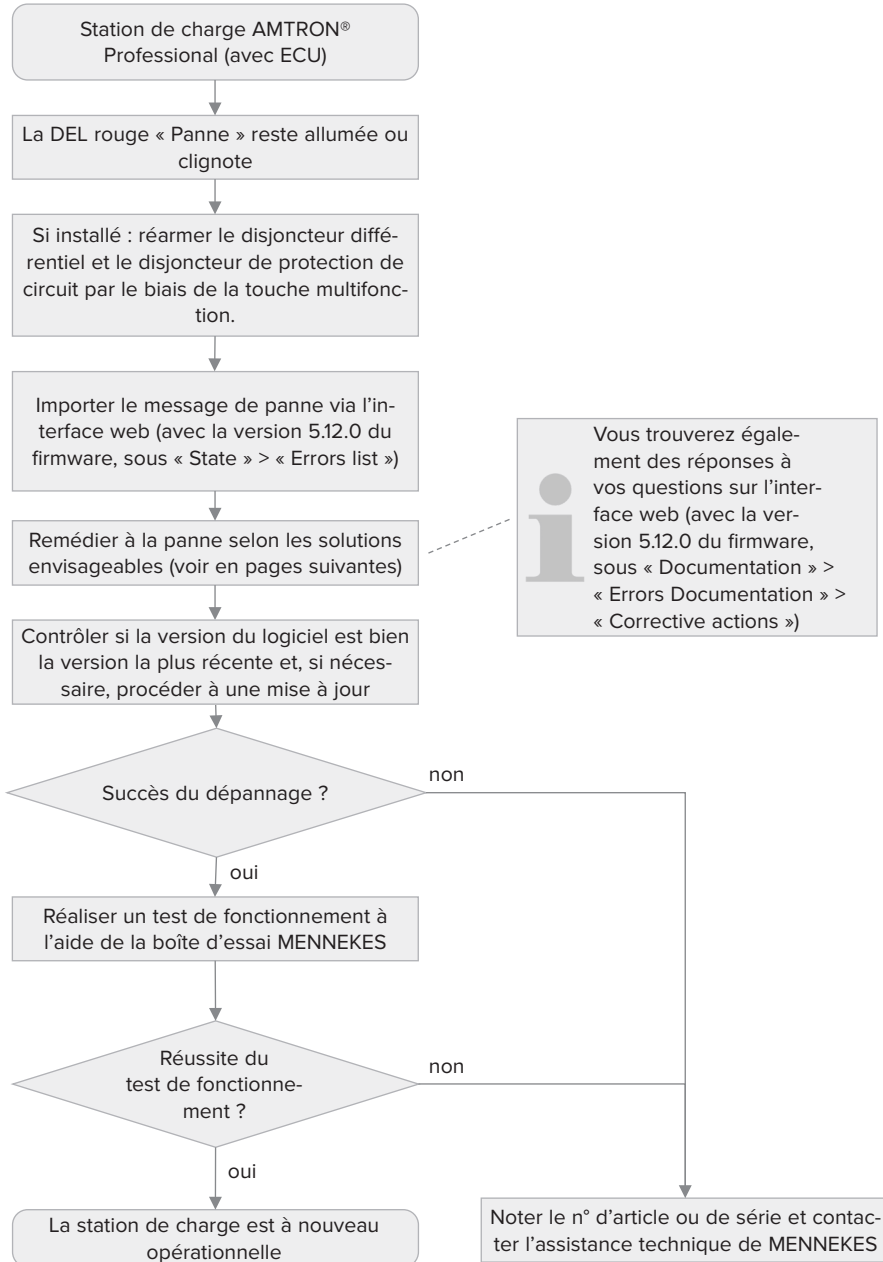
Pour les stations de charge conformes à la législation sur l'étalonnage :

Les travaux sur les composants, qui doivent faire l'objet d'un étalonnage, sont strictement réservés à un réparateur **certifié**. Le cas contraire, la station de charge perd sa conformité d'étalonnage. Toutes les informations requises sont disponibles sur simple demande.

Manuel d'utilisation et d'installation

Des remarques spécifiques à l'exécution des différentes étapes et de la sécurité, comme par ex. les mentions d'avertissement, ne sont pas fournies dans le présent document. Elles sont uniquement disponibles dans le manuel d'utilisation et d'installation de la station de charge respective.

Déroulement du dépannage



Messages de panne et solutions envisageables



- Les messages de page les plus fréquents sont décrits ci-dessous. Il est possible que certains messages de panne ne soient pas mentionnés pas dans le présent document.
- Les messages de panne varient d'une version du firmware à l'autre. Les messages de panne décrits dans le présent document se réfèrent à la version 5.12.0 du firmware. La dénomination des messages de panne peut varier d'une version du firmware à l'autre.

Les messages de panne sont affichés sur l'interface web (avec la version 5.12.0 du firmware, sous « State » > « Errors list »).

Message de panne	Cause(s)	Solutions envisageables
RCD-MCB triggered from unique input	<p>Le relais de mesure d'ordre des phases n'est pas conforme aux spécifications du contrôleur.</p> <ul style="list-style-type: none"> ■ Alimentation en tension indisponible. <ul style="list-style-type: none"> ■ Champ rotatif incorrect. Un champ magnétique rotatif vers la droite est requis. ■ Sous-tension. ■ Surtension. ■ Déphasage. ■ Points de serrage desserrés. ■ Rupture de câble. ■ L'interrupteur différentiel ou le disjoncteur de protection de circuit s'est déclenché. ■ Entrée du contrôleur défectueuse. 	<ul style="list-style-type: none"> ▶ Contrôler l'alimentation électrique. ▶ Remplacer le contrôleur.
Contacteur welded	<p>La réponse du contact miroir du contacteur n'est pas conforme aux spécifications du contrôleur.</p> <ul style="list-style-type: none"> ■ Points de serrage desserrés au niveau du contacteur ou du contrôleur. ■ Rupture de câble. ■ Contacteur grippé. ■ Entrée du contrôleur défectueuse. 	<ul style="list-style-type: none"> ▶ Mettre la station de charge hors tension pendant 3 minutes puis la redémarrer. <p>Contacteur</p> <ul style="list-style-type: none"> ▶ Contrôler si un actionnement manuel du contacteur est possible. ▶ S'assurer que le contacteur est bien piloté par le contrôleur en cas de basculement entre les statuts B et C. ▶ Remplacer le contacteur. <p>Contact miroir (NO – Normalement ouvert ; contacteur hors tension)</p> <ul style="list-style-type: none"> ▶ Mesurer la tension entre le contact miroir 43 et la sortie du bloc d'alimentation TB1 (12 V CC -). ▶ Mesurer la tension entre le contact miroir 44 et la sortie du bloc d'alimentation TB1 (0 V CC -). ▶ Remplacer le contact miroir. <p>Controller</p> <ul style="list-style-type: none"> ▶ Remplacer le contrôleur.

Message de panne	Cause(s)	Solutions envisageables
Housing temperature approaching limit - charging current reduced	Surchauffe : la température à l'intérieur du boîtier est comprise entre 50 °C et < 55 °C.	▶ Attendre jusqu'à ce que la station de charge ait refroidi.
Housing temperature too high - charging paused	Surchauffe : la température à l'intérieur du boîtier est supérieure à 55 °C. ■ Capteur de température défectueux.	▶ Attendre jusqu'à ce que la station de charge ait refroidi.
Possible CP and PR wiring issue	Le câble de charge est défectueux. ■ Câblage incorrect des contacts CP et PR.	▶ Remplacer le câble de charge.
Vehicle signals error	Le véhicule signale une erreur (statut E) ou aucun câble de charge n'a été détecté. ■ Court-circuit de la ligne CP. ■ Signal CP invalide. ■ Aucune résistance PP détectée.	▶ Réaliser un test de fonctionnement à l'aide de la boîte d'essai MENNEKES. ▶ Se rendre dans un atelier de réparation automobile. ▶ Remplacer le câble de charge.
State D detected, charging is paused	La véhicule avec statut D (batterie à dégagement gazeux) n'est pas accepté. ■ Signal CP invalide (D, niveau du signal en dehors de la plage valide).	▶ Contrôler les câbles / connecteurs à fiches. CP-Signal ▶ Mesurer le signal CP entre les contacts CP et PE (12 V CC avec statut A). Controller ▶ Remplacer le contrôleur.
RFID reader not communicating	Aucune communication avec le lecteur RFID.	▶ Contrôler les connecteurs entre l'ECU et le lecteur RFID.
Residual current detected via sensor	Le transformateur de courant de mesure est défectueux.	▶ Contrôler les connecteurs entre l'ECU et le transformateur de courant de mesure.
The current transformer has a defect		
Diagnostic failed	L'envoi du fichier de diagnostic au Backend-System a échoué.	▶ Contrôler la connexion au Backend-System. ▶ Contrôler la carte SIM. ▶ S'assurer de la disponibilité du réseau de téléphonie mobile.
Signal Weak	Mauvaise connexion ou absence de connexion au Backend-System.	▶ Contrôler la connexion au Backend-System. ▶ Contrôler la carte SIM. ▶ S'assurer de la disponibilité du réseau de téléphonie mobile.

Message de panne	Cause(s)	Solutions envisageables
Not all DLM Slaves connected	Perturbation de la communication entre le maître DLM et les esclaves DLM.	▶ Contrôler la connexion en réseau.
FW Update in progress	Mise à jour du firmware.	▶ Attendre jusqu'à la fin de la mise à jour du firmware.
Firmware update failed	La mise à jour du firmware a échoué.	▶ Télécharger encore une fois le fichier du firmware. ▶ Redémarrer la mise à jour du firmware.