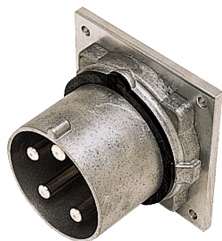


## Socle connecteur semi-encastré

Référence 75266



- bornes à vis
- sur demande, livrables en version étanche, résistant à l'eau de mer

## Spécifications techniques

Ampère	200 A
Pôles	5 p
Volt	400 V
Position horaire	6 h
Hertz	50-60 Hz
Technique de raccordement	avec bornes à vis
Contacts	Standard
Indice de protection	IP 67
Poids	2381 g
Certification de conformité	EAC

## Schémas et dimensions

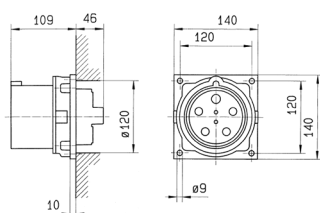


Schéma  
Z MB 196

Dim. en mm