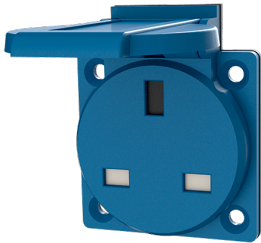


Socle de prise de courant semi-encastré

Référence 10718



- selon norme britannique
- avec couvercle rabattable
- 3 bornes à vis
- n'est pas possible pour boîtiers apparents 10714, 10715 ou 10716

Caractéristiques techniques

| | |
|-----------------------------|-------------------|
| Ampère | 13 A |
| Pôles | 3 p |
| Volt | 230 V |
| Technique de raccordement | avec bornes à vis |
| Contacts | Standard |
| Indice de protection | IP44 |
| Sécurité enfants | true |
| Plastron | 50x50 mm |
| Trous de fixation | 38x38 mm |
| Poids | 20 g |
| Certification de conformité | EAC |

Dimensions

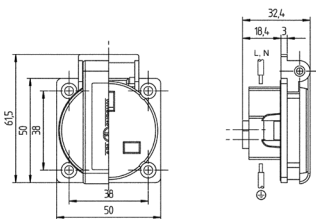


Schéma
1 MB 584

Dim. en mm