

## Wandcontactdoos

Bestelnr. 1137A

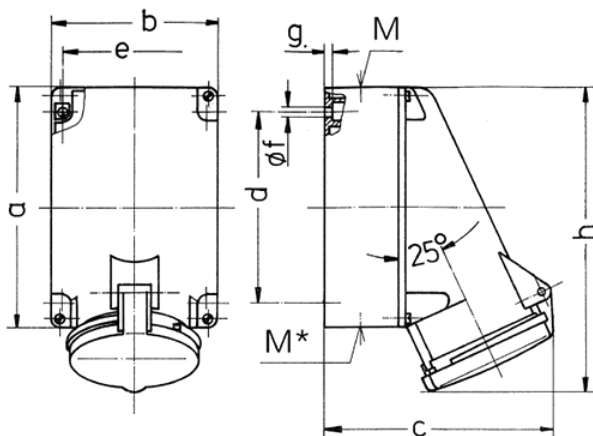


- schroefklemmen
- **X-CONTACT®**
- geschikt voor doorlussen
- binnenbevestiging
- behuizing 180° draaibaar
- toepassing van speciaal klemmen mogelijk
- producten met lange bussen en pilootcontactbus op aanvraag

## Technische gegevens

|                   |                |
|-------------------|----------------|
| Ampère            | 63 A           |
| Polen             | 3 p            |
| Voltage           | 230 V          |
| Uurstand          | 6 h            |
| Hertz             | 50-60 Hz       |
| Aansluittechniek  | schroefklemmen |
| Contacten         | X-CONTACT®     |
| Beschermingsgraad | IP44           |
| Gewicht           | 859 g          |
| Certificeringen   | VDE, EAC, CQC  |

## Afmetingen



| Tekening<br>1 MB 213                        | Amp.<br>Polen | 63                      |       |       |
|---|---------------|-------------------------|-------|-------|
|   |               | 3                       | 4     | 5     |
| Maten in mm                                 | a             | 170                     | 170   | 170   |
|   | b             | 118                     | 118   | 118   |
|   | c             | 164                     | 164   | 164   |
|   | d             | 134,5                   | 134,5 | 134,5 |
|   | e             | 103                     | 103   | 103   |
|   | f             | 6,1                     | 6,1   | 6,1   |
|   | g.            | 6                       | 6     | 6     |
|   | h             | 216                     | 216   | 216   |
|   | M             | 40                      | 40    | 40    |
|   | M*            | 2x40 (blind) breekpoort |       |       |
| Kabel Ø tot mm                              |               | 32                      | 32    | 32    |
| Kabelaansluiting<br>van/tot mm <sup>2</sup> |               | 6                       | 6     | 6     |
|   |               | -25                     | -25   | -25   |