

Socle de prise de courant semi-encastré

Référence 1276

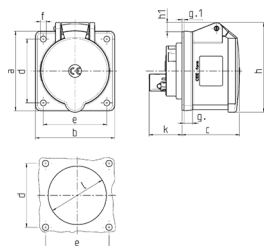


- bornes à vis
- plastron: 75 x 75 mm
- fixation: 60 x 60 mm
- droit
- peut également être monté sur des goulottes et des armoires de distribution

Caractéristiques techniques

| | |
|-----------------------------|-------------------|
| Ampère | 32 A |
| Pôles | 5 p |
| Volt | 400 V |
| Position horaire | 6 h |
| Hertz | 50-60 Hz |
| Technique de raccordement | avec bornes à vis |
| Contacts | Standard |
| Indice de protection | IP44 |
| Plastron | 75x75 mm |
| Trous de fixation | 60x60 mm |
| Poids | 232 g |
| Certification de conformité | VDE, EAC |

Dimensions



| Schéma 1 MB 360 | Amp. Pôles | 16 | | | 32 | | |
|--|---------------|-----|-----|-----|-----|-----|-----|
| | | 3 | 4 | 5 | 3 | 4 | 5 |
| Dim. en mm | a | 75 | 75 | 75 | 75 | 75 | 75 |
| | b | 75 | 75 | 75 | 75 | 75 | 75 |
| | c | 53 | 53 | 55 | 64 | 64 | 64 |
| | d | 60 | 60 | 60 | 60 | 60 | 60 |
| | e | 60 | 60 | 60 | 60 | 60 | 60 |
| | f | 5,5 | 5,5 | 5,5 | 5,5 | 5,5 | 5,5 |
| | g | 8 | 8 | 8 | 8 | 8 | 8 |
| | g.1 | 2 | 2 | 2 | 2 | 2 | 2 |
| | h | 75 | 80 | 85 | 89 | 89 | 95 |
| | h1 | | 6 | 9 | 11 | 11 | 12 |
| k | | 31 | 32 | 32 | 39 | 39 | 17 |
| | | 43 | 52 | 54 | 58 | 58 | 54 |
| Raccordement de câbles de / à mm ² | | 1,5 | 1,5 | 1,5 | 2,5 | 2,5 | 2,5 |
| | | -4 | -4 | -4 | -10 | -10 | -10 |