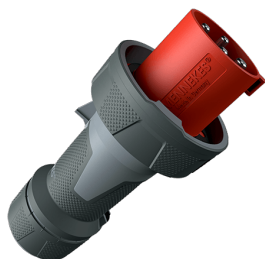


Fiche PowerTOP® Xtra R

Référence 13206



- bornes à vis
- avec revêtements en caoutchouc
- bornes à cage
- avec support de contacts à haute tenue thermique
- contacts nickelés
- presse-étoupe à amarrage avec joint d'étanchéité
- fermeture fileté et embout souple
- assemblage rapide et verrouillage manuel du couvercle
- loquet de verrouillage entre le corps et le presse-étoupe

Caractéristiques techniques

Ampère	63 A
Pôles	4 p
Volt	400 V
Position horaire	6 h
Hertz	50-60 Hz
Technique de raccordement	avec bornes à vis
Contacts	Support de contacts à haute tenue thermique, Contacts nickelés
Indice de protection	IP67
Poids	826 g
Certification de conformité	VDE, EAC, CQC

Dimensions

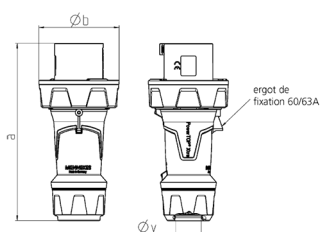


Schéma	Ampère	63			125		
		Pôles			Pôles		
2 MB 225		3	4	5	3	4	5
Dimensions en mm	a	250	250	250	290	290	290
	b	114	114	114	130	130	130
	y	36	36	36	49	49	49
Diamètre du câble		6	6	6	25	25	25
de ... à ... mm²		-16	-16	-16	-50	-50	-50