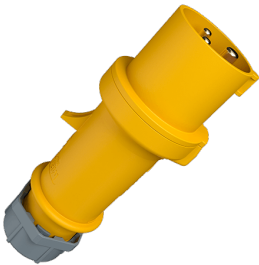


## Fiche ProTOP Référence 159



- bornes à vis
- presse-étoupe à amarrage avec joint d'étanchéité
- fermeture fileté et embout souple
- assemblage rapide et verrouillage manuel du couvercle par loquet de sécurité

## Caractéristiques techniques

Ampère	32 A
Pôles	3 p
Volt	110 V
Position horaire	4 h
Hertz	50-60 Hz
Technique de raccordement	avec bornes à vis
Contacts	Standard
Indice de protection	IP44
Poids	250 g
Certification de conformité	VDE, EAC, CQC

## Dimensions

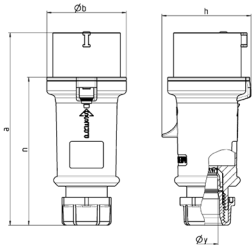


Schéma 2 MB 214	Amp. Pôles	16			32		
		3	4	5	3	4	5
Dim. en mm	a	148	160	160	197	197	197
	b	55	65,6	65,6	75	75	75
	h	61	72,5	72,5	80,5	80,5	85
	n	112	123,5	123,5	152	152	152
	y	14,5	16	16	22	22	22
Raccordement de câbles		1	1	1	2,5	2,5	2,5
de / à mm <sup>2</sup>		-2,5	-2,5	-2,5	-6	-6	-6