

## Socle de prise de courant semi-encastré

Référence 1629

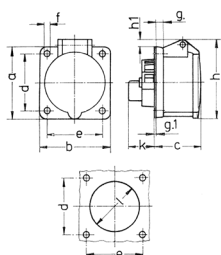


- bornes à vis droit

## Caractéristiques techniques

Ampère	16 A
Pôles	3 p
Volt	230 V
Position horaire	6 h
Hertz	50-60 Hz
Technique de raccordement	avec bornes à vis
Contacts	Standard
Indice de protection	IP44
Plastron	55x55 mm
Trous de fixation	45x45 mm
Poids	121 g
Certification de conformité	VDE, CQC

## Dimensions



Drawing	Amp.	16
1 MB 426	Poles	3
Dim. in mm	a	55
	b	55
	c	54
	d	45
	e	45
	f	5,5
	g	8
	g.1	2
	h	70
	h1	12
	k	28
	l	47
Terminal for cond. cross section (mm <sup>2</sup> ) min.-max.		1.5
		-4