

## Socle de prise de courant saillie avec TwinCONTACT

Référence 1720



- raccordement sans vis
- pour câblage passant
- fixation intérieure
- l'embase de socle de prise de courant 4 p et 5 p peut être tournée de 180°

### Caractéristiques techniques

Ampère	16 A
Pôles	3 p
Volt	230 V
Position horaire	6 h
Hertz	50-60 Hz
Technique de raccordement	sans vis - TwinCONTACT
Contacts	Standard
Indice de protection	IP44
Poids	117 g
Certification de conformité	VDE, EAC, CQC

### Dimensions

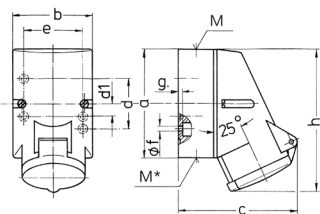


Schéma 1 MB 209	Amp. Pôles	16		
		3	4	5
Dim. en mm	a	87	100	100
	b	64	75	75
	c	99	110	113
	d	40	-	-
	d1	-	11	11
	e	50	59	59
	f	4,5	5	5
	g	4	4	4
	h	115	125	128
	M	20	20	20
	M*	M20 obturé à découper		
	Câble Ø jusqu'à mm	15	15	15
	Raccordement de câbles de / à mm²	1,5	1,5	1,5
		-4	-4	-4