

Socle de prise de courant saillie

Référence 2676A



- bornes à vis
- fixation intérieure
- entrée de câble 1 x par le haut, 2 x entrée obturée (défonçable) en bas
- pour la version 5 pôles l'embase peut être tournée de 180°

Caractéristiques techniques

Ampère	32 A
Pôles	5 p
Volt	50-500 V
Position horaire	1 h
Technique de raccordement	avec bornes à vis
Contacts	Standard
Indice de protection	IP44
Poids	405 g
Certification de conformité	VDE, EAC, CQC

Dimensions

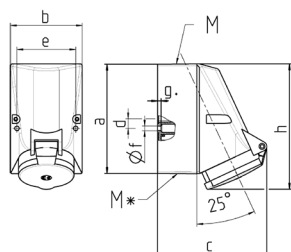


Schéma	Amp.	16		32		
1 MB 43	Pôles	4	5	3	4	5
Dim. en mm	a	128	128	128	128	128
	b	84	84	84	84	84
	c	122	124	136	136	138
	d	11	11	11	11	11
	e	68	68	68	68	68
	f	5,3	5,3	5,3	5,3	5,3
	g	4	4	4	4	4
	h	144	145	158	158	160
	M	25	25	32	32	32
	M*	2x25 obturé à découper		2x25 obturé à découper		
	Câble Ø jusqu'à mm	18	18	18/25	18/25	18/25
	Raccordement de câbles de / à mm²	1,5	1,5	2,5	2,5	2,5
		-4	-4	-10	-10	-10