

## Socle de prise de courant saillie

Référence 2684



- bornes à vis
- fixation intérieure
- entrée de câble 1 x par le haut (M 20), 1 x entrée obturée (M 20 défonçable) au dos
- pour la version 5 pôles l'embase peut être tournée de 180°

## Caractéristiques techniques

Ampère	16 A
Pôles	3 p
Volt	50-500 V
Position horaire	1 h
Technique de raccordement	avec bornes à vis
Contacts	Standard
Indice de protection	IP44
Poids	180 g
Certification de conformité	VDE, EAC, CQC

## Dimensions

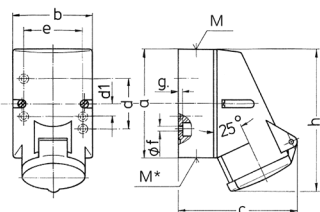


Schéma 1 MB 209	Amp. Pôles	16		
		3	4	5
Dim. en mm	a	87	100	100
	b	64	75	75
	c	99	110	113
	d	40	-	-
	d1	-	11	11
	e	50	59	59
	f	4,5	5	5
	g	4	4	4
	h	115	125	128
	M	20	20	20
	M*	M20 obturé à découper		
Câble Ø jusqu'à mm		15	15	15
Raccordement de câbles de / à mm²		1,5	1,5	1,5
		-4	-4	-4