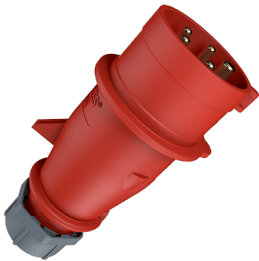


Invaseur de phase AM-TOP®

Référence 319

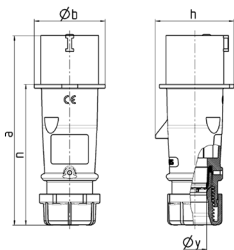


- bornes à vis
- corps monobloc
- presse-étoupe à amarrage avec joint d'étanchéité
- fermeture fileté et embout souple

Caractéristiques techniques

| | |
|-----------------------------|-------------------|
| Ampère | 16 A |
| Pôles | 5 p |
| Volt | 400 V |
| Position horaire | 6 h |
| Hertz | 50-60 Hz |
| Technique de raccordement | avec bornes à vis |
| Contacts | Standard |
| Indice de protection | IP44 |
| Poids | 176 g |
| Certification de conformité | VDE, EAC, CQC |

Dimensions



| Schéma 2 MB 217 | Amp. Pôles | 16 | | | 32 | | |
|------------------------|---------------|------|------|--------|-----|-----|--------|
| | | 3 | 4 | 5 u. 7 | 3 | 4 | 5 u. 7 |
| Dim. en mm | a | 142 | 147 | 147 | 186 | 186 | 180 |
| | b | 53 | 59 | 67 | 70 | 70 | 77 |
| | h | 59 | 69,4 | 76 | 81 | 81 | 89,5 |
| | n | 105 | 110 | 110 | 141 | 141 | 135 |
| | y | 14,5 | 16 | 16 | 22 | 22 | 22 |
| Raccordement de câbles | | 1 | 1 | 1 | 2,5 | 2,5 | 2,5 |
| de / à mm ² | | -2,5 | -2,5 | -2,5 | -6 | -6 | -6 |