

Socle connecteur mural Référence 332

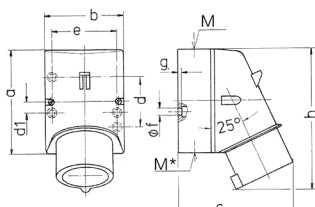


- bornes à vis
- avec une entrée obturée (défonçable) en bas

Caractéristiques techniques

| | |
|-----------------------------|-------------------|
| Ampère | 16 A |
| Pôles | 3 p |
| Volt | 230 V |
| Position horaire | 6 h |
| Hertz | 50-60 Hz |
| Technique de raccordement | avec bornes à vis |
| Contacts | Standard |
| Indice de protection | IP44 |
| Poids | 147 g |
| Certification de conformité | VDE, EAC, CQC |

Dimensions



| Schéma 2 MB 32 | Amp. Pôles | 16 | | | 32 | | |
|-------------------|-----------------------------------|------------------------|------|------|------------------------|-------|-------|
| | | 3 | 4 | 5 | 3 | 4 | 5 |
| Dim. en mm | a | 87 | 100 | 100 | 128 | 128 | 128 |
| | b | 64 | 75 | 75 | 84 | 84 | 84 |
| | c | 93 | 106 | 110 | 133 | 133 | 135 |
| | d | 40 | — | — | — | — | — |
| | d1 | — | 10,5 | 10,5 | 11 | 11 | 11 |
| | e | 50,5 | 59 | 59 | 68 | 68 | 68 |
| | f | 4,5 | 5 | 5 | 5,3 | 5,3 | 5,3 |
| | g | 4 | 4 | 4 | 4 | 4 | 4 |
| | h | 122 | 133 | 135 | 169 | 169 | 170 |
| | M | 20 | 20 | 20 | 32 | 32 | 32 |
| | M* | 1x20 obturé à découper | | | 2x25 obturé à découper | | |
| | Câble Ø jusqu'à mm | 15 | 15 | 15 | 18/25 | 18/25 | 18/25 |
| | Raccordement de câbles de / à mm² | 1 | 1 | 1 | 2,5 | 2,5 | 2,5 |
| | | -2,5 | -2,5 | -2,5 | -6 | -6 | -6 |