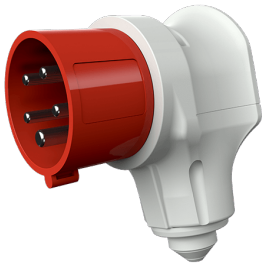


## Fiche coudée

### Référence 3982



- bornes à vis
- contacts nickelés
- fiche coudée CEE avec une entrée de câble pivotante de 60° vers la gauche et vers la droite
- embout souple
- couvercle en couleur codifiée

## Caractéristiques techniques

Ampère	16 A
Pôles	5 p
Volt	400 V
Position horaire	6 h
Hertz	50-60 Hz
Technique de raccordement	avec bornes à vis
Contacts	Contacts nickelés
Indice de protection	IP44
Poids	185 g
Certification de conformité	VDE, EAC, CQC

## Dimensions

