

Socle de prise de courant saillie

Référence 5956A



- bornes à vis
- **X-CONTACT®**
- interruptible
- avec mécanisme de verrouillage DUO
- socles de prises de courant CEE sont cadenasables

Caractéristiques techniques

Ampère	63 A
Pôles	4 p
Volt	400 V
Position horaire	6 h
Hertz	50-60 Hz
Technique de raccordement	avec bornes à vis
Contacts	X-CONTACT®
Indice de protection	IP44
Matériaux des boîtiers	matière plastique
Poids	2326 g
Certification de conformité	EAC

Dimensions

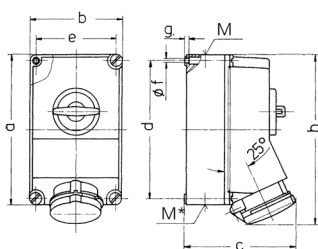


Schéma 1 MB 234 Dim. en mm	Amp. Pôles	63		
		3	4	5
a		264	264	264
b		163	163	163
c		192	192	192
d		240	240	240
e		140	140	140
f		8,1	8,1	8,1
g		8	8	8
h		300	300	300
M		40	40	40
M*		2x40	2x40	2x40
Câble Ø jusqu'à mm		27	27	27
Raccordement de câbles de / à mm²		6 / 25	6 / 25	6 / 25