

## Socle de prise de courant saillie

Référence 6571



- bornes à vis
- **X-CONTACT®**
- interruptible
- avec mécanisme de verrouillage DUO
- socles de prises de courant CEE sont cadenasables

## Caractéristiques techniques

Ampère	63 A
Pôles	3 p
Volt	230 V
Position horaire	6 h
Hertz	50-60 Hz
Technique de raccordement	avec bornes à vis
Contacts	X-CONTACT®
Indice de protection	IP44
Matériaux des boîtiers	matière plastique
Poids	2328 g
Certification de conformité	EAC, CQC

## Dimensions

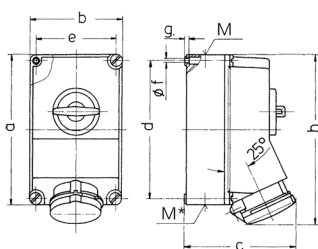


Schéma 1 MB 234	Amp. Pôles	63		
		3	4	5
Dim. en mm	a	264	264	264
	b	163	163	163
	c	192	192	192
	d	240	240	240
	e	140	140	140
	f	8,1	8,1	8,1
	g	8	8	8
	h	300	300	300
	M	40	40	40
	M*	2x40	2x40	2x40
Câble Ø jusqu'à mm		27	27	27
Raccordement de câbles de / à mm²		6 / 25	6 / 25	6 / 25