

Socle de prise de courant saillie

Référence 7306

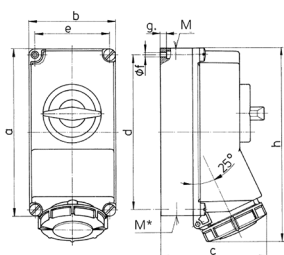


- bornes à vis
- interruptible
- avec verrouillage mécanisme DUO
- avec support de contacts à haute tenue thermique
- contacts nickelés
- interrupteur 6 pôles avec 2 contacts auxiliaires (1xO et 1xF)
- cadenassable

Caractéristiques techniques

| | |
|-----------------------------|--|
| Ampère | 16 A |
| Pôles | 7 p |
| Volt | 400 V |
| Position horaire | 6 h |
| Hertz | 50-60 Hz |
| Technique de raccordement | avec bornes à vis |
| Contacts | Contacts nickelés, Support de contacts à haute tenue thermique |
| Indice de protection | IP67 |
| Matériaux des boîtiers | matière plastique |
| Poids | 1369 g |
| Certification de conformité | EAC, CQC |

Dimensions



| Schéma | Amp. | 16 | 32 |
|-----------------------------------|-------|--------------|--------------|
| 1 MB 382 | Pôles | 7 | 7 |
| Dim. en mm | a | 225 | 225 |
| | b | 118 | 118 |
| | c | 147 | 153 |
| | d | 208 | 208 |
| | e | 101 | 101 |
| | f | 6,3 | 6,3 |
| | g- | 8 | 8 |
| | h | 259 | 274 |
| | M | 1x25 et 1x32 | 1x25 et 1x32 |
| | M* | 2x25 | 2x25 |
| Câble Ø jusqu'à mm | | 25 | 25 |
| Raccordement de câbles de / à mm² | | 1,5 | 2,5 |
| | | —4 | —10 |