

## Socle de prise de courant saillie

Référence 7307



- bornes à vis
- interruptible
- avec verrouillage mécanisme DUO
- avec support de contacts à haute tenue thermique
- contacts nickelés
- interrupteur 6 pôles avec 2 contacts auxiliaires (1xO et 1xF)
- cadenassable

## Caractéristiques techniques

Ampère	32 A
Pôles	7 p
Volt	400 V
Position horaire	6 h
Hertz	50-60 Hz
Technique de raccordement	avec bornes à vis
Contacts	Contacts nickelés, Support de contacts à haute tenue thermique
Indice de protection	IP67
Matériaux des boîtiers	matière plastique
Poids	1625 g
Certification de conformité	EAC

## Dimensions

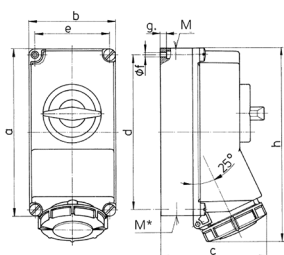


Schéma	Amp.	16	32
1 MB 382	Pôles	7	7
Dim. en mm	a	225	225
	b	118	118
	c	147	153
	d	208	208
	e	101	101
	f	6,3	6,3
	g	8	8
	h	259	274
	M	1x25 et 1x32	1x25 et 1x32
	M*	2x25	2x25
Câble Ø jusqu'à mm		25	25
Raccordement de câbles de / à mm²		1,5	2,5
		—4	—10