

Socle de prise de courant saillie

Référence 736



- bornes à vis
- avec support de contacts à haute tenue thermique
- contacts nickelés
- fixation intérieure
- entrée de câble 1 x par le haut, 2 x entrée obturée (défonçable) en bas
- l'embase peut être tournée de 180°
- les prises sont prévues pour le montage additionnel du contact auxiliaire

Caractéristiques techniques

Ampère	32 A
Pôles	7 p
Volt	400 V
Position horaire	6 h
Hertz	50-60 Hz
Technique de raccordement	avec bornes à vis
Contacts	Support de contacts à haute tenue thermique, Contacts nickelés
Indice de protection	IP44
Poids	451 g
Certification de conformité	EAC, CQC

Dimensions

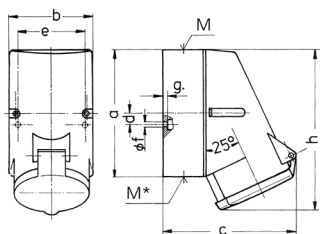


Schéma	Amp.	16	32
1 MB 257	Pôles	7	7
Dim. en mm	a	128	128
	b	84	84
	c	124	138
	d	11	11
	e	68	68
	f	5,3	5,3
	g	4	4
	h	145	160
	M	25	32
	M*	2x25 obturé à découper	2x25 obturé à découper
	Câble Ø jusqu'à mm	18	25
	Raccordement de câbles de / à mm²	1,5	2,5
		—4	—10