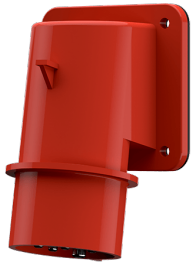


Socle connecteur en saillie

Référence 752



- bornes à vis
- avec support de contacts à haute tenue thermique
- contacts nickelés

Caractéristiques techniques

Ampère	32 A
Pôles	7 p
Volt	400 V
Position horaire	6 h
Hertz	50-60 Hz
Technique de raccordement	avec bornes à vis
Contacts	Contacts nickelés, Support de contacts à haute tenue thermique
Indice de protection	IP44
Poids	282 g
Certification de conformité	EAC, CQC

Dimensions

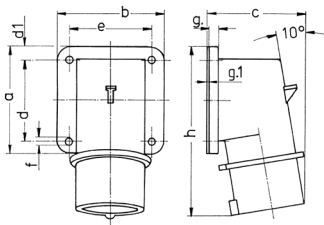


Schéma	Amp.	16	32
2 MB 71	Pôles	7	7
Dim. en mm	a	85	75
	b	85	90
	c	79	90
	d	64	45
	d1	10	13
	e	64	78
	f	5,5	5,5
	g-	6	6
	g.1	2	2
	h	129	138
Raccordement de câbles			
de / à mm ²		—2,5	—6