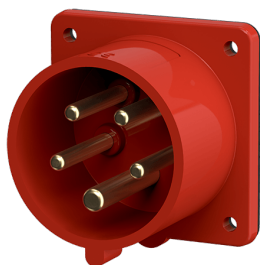


Socle connecteur en saillie

Référence 853

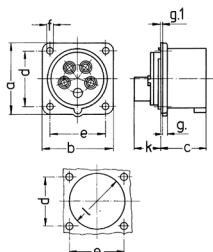


- bornes à vis
- un ergot de retenue doit être rajouté, lors du montage sur l'appareil utilisateur, afin d'assurer l'accrochage du couvercle du prolongateur conformément à la norme

Caractéristiques techniques

| | |
|-----------------------------|--------------------|
| Ampère | 16 A |
| Pôles | 5 p |
| Volt | 400 V |
| Position horaire | 6 h |
| Hertz | 50-60 Hz |
| Technique de raccordement | avec bornes à vis |
| Contacts | Standard |
| Indice de protection | IP44 |
| Poids | 120 g |
| Certification de conformité | EAC, CQC, VDE (ÜG) |

Dimensions



| Schéma | Amp. | |
|------------------------|-------|------|
| 2 MB 68/853 | 16 | |
| Dim. en mm | Pôles | 5 |
| | a | 75 |
| | b | 75 |
| | c | 42 |
| | d | 60 |
| | e | 60 |
| | f | 5,5 |
| | g. | 7,3 |
| | g.1 | 2 |
| | k | 13 |
| | l | 52 |
| Raccordement de câbles | | 1 |
| de / à mm ² | | —2,5 |