

## Wandcontactdoos

Bestelnr. 75146

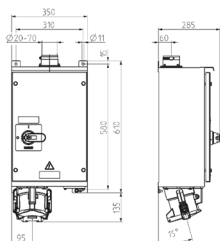


- Schroefklemmen
- afschakelbaar
- mechanische vergrendeling
- met invoerplaat 20 mm tot 70 mm kabeldiameter boven en blindplaat onder
- behuizing van plaatstaal (RAL 1021)
- buitenliggende bevestiging
- Op aanvraag ook in zeewaterbestendige uitvoering leverbaar

## Technische informatie

Ampère	250 A
Polen	5 p
Voltage	400 V
Uurstand	6 h
Hertz	50-60 Hz
Aansluittechniek	schroefklemmen
Contacten	standaard
Beschermingsgraad	IP67
Gewicht	23500 g

## Tekeningen



Tekening  
1 MB 386

Maten in mm